

砥上町分譲地 全4区画

先行予約受付中

「宇都宮市砥上町」で
建てる理想の家。



分譲地

砥上町
全4区画

土地価格

1,000万円～

TOKAMICHO

関東バス
野尻バス停
徒歩約 **8分**
(635m)

JR東北本線
宇都宮駅
車で約 **20分**
(7,500km)

JR日光線
鶴田駅
車で約 **7分**
(3,008m)



全4区画のゆったりとした住宅街です。
周辺に緑も多く子育てしやすい環境です。

至鹿沼街道	No.1	No.2
	202.45㎡ (61.24坪)	202.55㎡ (61.27坪)
6m	No.3	No.4
	206.70㎡ (62.52坪)	206.72㎡ (62.53坪)

No.1 10,500,000円
202.45㎡ (61.24坪)

No.2 10,500,000円
202.55㎡ (61.27坪)

No.3 10,000,000円
206.70㎡ (62.52坪)

No.4 10,000,000円
206.72㎡ (62.53坪)

※分筆・確定測量前につき面積に差異が生じる場合がございます。



周辺施設は裏面へ

※写真はイメージです。

物件概要

- 所在地/栃木県宇都宮市砥上町310-1の一部
- 都市計画/市街化区域
- 用途地域/第1種低層住居専用地域
- 建ぺい率/40%
- 容積率/60%
- 販売価格/1,000万円～1,050万円
- 地目/山林
- 道路/南6m・北6m
- 都市計画/なし
- その他の制限/なし
- 造成完了予定/令和4年10月末
- 設備/公営水道(水道加入金129,100円別途要)・公共下水・LPガス
- 建築条件/なし
- 備考/ゴミステーション(4.13㎡)については各1/17の所有となります。フェンス工事費負担あり。
- 取引形態/売主(コンチネンタルホーム不動産)

POINT

POINT1

緑が多く
のんびりとした環境
周辺には公園が多数あり、お子様と一緒に遊ぶのに適した環境が揃っています。



POINT2

陽当たりに
恵まれた区画
全区画南側に建物がなく、陽当たり良好です。周辺に緑も多く、のんびりとした環境です。



POINT3

年代や価値観の近い
ファミリーが中心
新規分譲のため、世代や家族構成、価値観、入居時期も近いファミリーが中心。コミュニティに馴染みやすい環境です。



POINT4

交通の
アクセス良好
車で約7分のところにJR日光線鶴田駅があったり、宇都宮環状道路も近いので、交通アクセスも良好です。

砥上町分譲地 周辺施設

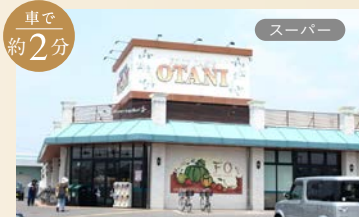
宇都宮市
砥上町

周辺施設も充実、交通アクセスも良好

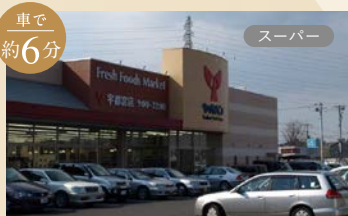
周辺には公園が多く2km圏内に商業施設もあり、日頃のお買い物が便利な砥上町。環状線も近いので、交通のアクセスも良好です。



カワチ薬品 三の沢店
現地から約1,296m。徒歩約16分、車で約3分。



オータニ 明保店
現地から約811m。徒歩約10分、車で約2分。



ヤオハン 宇都宮店
現地から約2,100m。徒歩約26分、車で約6分。



まこと幼稚園
現地から約240m。徒歩約3分、車で約1分。



姿川第二小学校
現地から約1,500m。徒歩約19分、車で約5分。



宮の原中学校
現地から約2,100m。徒歩約26分、車で約6分。

コンチネンタルホーム×砥上町で叶えるあなただけの理想の家



デザインと性能
両方を手に入れて
地球環境にも
貢献できる家

LINE UP

高性能な家で 賢く暮らす『モーリエ』

日本の自然が育んだ国産の木を使った、美しいデザイン・快適性・高い性能・安心を兼ね備えた賢く選ぶ高性能な家。
あらかじめ設計されたプランと価格から自由に選ぶことができる、コンセプトハウス「MōriE」は、天然無垢のフローリングやインテリアなど、国産材をふんだんに取り入れた、暮らしの中で木の暖かみを感じる癒やしの空間。
時を重ねても色褪せることのない、天然無垢材が織りなすデザインと、人と環境にやさしい快適・安心性能を両立し、サステナブルで、長く人々を支えるという価値を生み出します。



LINE UP その他 住宅ラインナップ



プレミアムデザイン
木の魅力を味わう
上質な住まい
住まう人の心を癒す、和とモダンの融合。日本建築のデザインを現在の住まいに継承した高級木造住宅です。



フリーデザイン
様々なライフステージを
より豊かに
モダンに、トラディショナルに、エレガンスに。暮らしにゆとりと笑顔をもたらす住宅ラインナップ。



コンセプトハウス
高性能な家で賢く暮らす
日本の自然が育んだ国産の木を使用。美しいデザイン・快適性・高い性能、安心を兼ね備えた賢く選ぶ高性能住宅です。

andmore...

Continental Home
コンチネンタルホーム

SUSTAINABLE
DEVELOPMENT
GOALS

コンチネンタルホームグループは
持続可能な開発目標 (SDGs) を
支援しています

コンチネンタルホーム不動産株式会社

〒321-0968 栃木県宇都宮市中今泉3丁目1-39 TEL.028-636-6640

■国土交通大臣(1)第9950号 ■(公社)栃木県宅地建物取引業協会会員 ■(公社)首都圏不動産公正取引協議会加盟 ■(公社)全国宅地建物取引業保証協会

お問い合わせ

ベルモール展示場 ☎ 028-635-6000

栃木県宇都宮市陽東6丁目2-2 TBSハウジング宇都宮ベルモール会場内

インターパーク展示場 ☎ 0285-37-7435

栃木県河内郡上三川町大字磯岡600 TBSハウジング宇都宮インターパーク会場内

コンチネンタルホーム株式会社

■本社(両毛事業部)／栃木県佐野市大町2979-1
■つくば事業部／茨城県つくば市天久保1-17-11
■宇都宮事業部／栃木県宇都宮市中今泉3-1-39
■長野支店／長野県長野市大豆島452-1

TEL.0283-24-7544
TEL.029-860-6164
TEL.028-635-6000
TEL.026-251-1951